

安城バレエ本部スタジオ コロナ対策



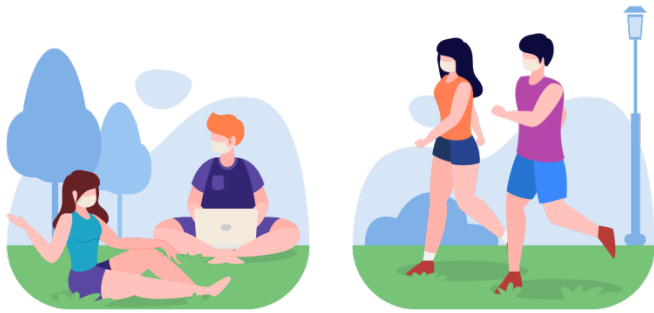
PUTIO プティオ 健教

当スタジオご利用の皆様へ



# 新型コロナウイルス感染拡大防止の対策

体調管理と公衆衛生マナーを守って安全な学びの場を



当スタジオでは、  
現在  
連続使用を3時間  
までに限定しており、  
利用の間に  
・拭きとり消毒 と  
・室内の消毒  
(紫外線灯による  
オゾン1時間)  
を実施しています。

有限会社プティオ  
健康教育事業部  
安城バレエ  
本部スタジオ

## ① 体調管理

平熱を把握し、  
体調を整えましょう

## ② 飛沫感染防止

- ・マスク類の着用
- ・手指消毒
- ・ソーシャルディスタンス

## ③ 思いやりのある行動

咳エチケット  
大声の会話を慎む  
自分も相手も大切に

施設名: 安城バレエ本部スタジオ

## 体調・既往歴・接触に関する確認事項(A)

A-1	使用日の前14日以内及び当日に平熱を超える発熱はない
A-2	使用日の前14日以内及び当日に咳(せき)、のどの痛みなど風邪の症状はない
A-3	使用日の前14日以内及び当日にだるさ(倦怠(けんたい)感)、息苦しさ(呼吸困難)といった症状はない
A-4	嗅覚や味覚の異常はない
A-5	平常と比べ体が重く感じる、疲れやすい等の症状はない
A-6	新型コロナウイルス感染症陽性とされた者との濃厚接触はない
A-7	接触確認アプリ / COCOA の利用(お勧め)
A-8	同居家族や身近な知人に感染した方や感染が疑われる方はいない
A-9	使用日の前14日以内に政府から入国制限、入国後の観察期間を必要とされている国、地域等へ渡航又は当該在住者との濃厚接触はない

施設名: 安城バレエ本部スタジオ

## 施設利用時のお願い(B)

B-1	衛生的な対応(マスク・フェイスシールド等の着用、入退室時の手指消毒など)
B-2	マットレス等は個人のもを使用。 ※スタジオ備品を利用する場合は自己責任で使用前・後に清掃・消毒を実施。
B-3	水分補給や飲食の前は、手指消毒・手洗い ※特に飲食の際は注意
B-4	他の使用者との距離(できるだけ2m以上、最低1m)を確保 ※特に飲食の際は注意
B-5	近接で会話を伴う対面は短時間にする(できるだけ15分以内)
B-6	接触を伴う実技講習の際は必ずマスク等を装着の上、対面者を変えるたび手指消毒を実施
B-7	大きな声での会話はしない。くしゃみは袖をあてるなど注意
B-8	トイレの水を流す際は、フタを閉めてから
B-9	万が一、利用後に新型コロナウイルスに感染が判明し、接触経路が不明な場合(目安2週間以内)は速やかにプティオ事務局まで、連絡をお願い申し上げます



Thank

ご協力に感謝！

You!