

# DC Pump

## 安心のMade in Japan。プティオのL25SP-11

女性の手のひらにも乗ってしまうプティオの電動式水中ポンプL25S-11Pは、ハイパワーなブラシレスDCモータを内臓。この小さなボディからは想像できない、脅威の最大揚呈6mを誇ります。

本体内部でAC電源に変換してありますので、家庭用100Vコンセント電源でお使いいただけます。

バッテリーで使えるDCタイプもご用意できます。

長時間連続運転に強く、きれいな水で運用していただければ、一日中つけっぱなしでも数年間動き続けます。

屋外庭園、業務用途、実験・研究、循環槽のポンプとして…さまざまなニーズにお応えする頼もしい水中ポンプ。

プティオの水中ポンプは日本製。

アフターフォロー万全、みなさまに長く安心してお使いいただけます。

有限会社 **プティオ**

<本社> 〒446-0045

愛知県安城市横山町毛賀知39-6

TEL 0566-76-4187(代)

FAX 0566-73-5050

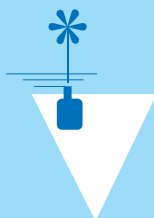
<米子営業所> 〒683-0103

鳥取県米子市富益町米川西8

TEL 0859-28-8448(代)

FAX 0859-48-2020

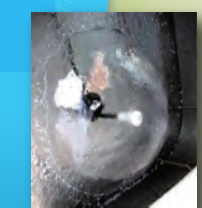
[www.putio.co.jp](http://www.putio.co.jp)



## <L25SP-11> 本体の標準仕様

- |                            |   |
|----------------------------|---|
| ■吐出口／ノズル<br>φ13吐出口         | ■絶縁<br>絶縁耐圧:1200V/分<br>絶縁抵抗:50MΩ<br>(500Vメガーにて) |
| ■使用場所<br>水中                | ■最大揚程<br>600cm                                  |
| ■定格電圧<br>AC100V 50 / 60 Hz | ■最大流量<br>17リットル/分                               |
| ■定格電流<br>0.66A             | ■寸法・乾燥本体重量<br>幅64mm<br>奥行79mm<br>高さ102mm        |
| ■定格入力<br>33W               | ■乾燥本体重量<br>900g                                 |
| ■起動電圧<br>80V以下で起動          |   |

\* 電源コード長 (通称での表記/実寸) \*  
2mコード/約1.8m 5mコード/約4.5m 10mコード/約9.5m



# L25SP-11

片手に乗るサイズで  
驚異の最大揚呈6m!  
ハイパワーブラシレス水中ポンプ

## 保証書 GUARANTEE

製品名 **PUTIO** 電動式水中ポンプL25S-11P

製造番号	保証期間	お買い上げ日
	<b>1 年</b>	
ご氏名	ご住所 〒 - -	
TEL - -		

販売店

★販売店様へ…

この保証書は、お客様へのアフター・サービスの実施を明確にするものです。お買い上げ日・販売店名をご記入の上、お客様にお渡し下さい。

有限会社プティオ  
PUTIO Co., Ltd.



# 電動式水中ポンプ

## 家庭用100V電源で使える電動式水中ポンプL25SPはハイパワーなブラシレスDCモータを内臓。

L25SP-11 (ACタイプ/DCタイプ)

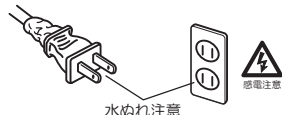
### 使用上の注意

#### ⚠ 警告

●本ポンプは水中用ですので、水中以外での運転(特に空運転)は絶対にしないで下さい。



●差し込みプラグや電源コンセントは水でぬらさないようにしてください。感電するおそれがあります。



●ぬれた手で差し込みプラグや電源コンセントに触らないでください。感電する恐れがあります。

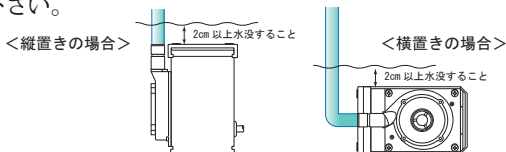


●本体コードにキズやひび割れがある場合は使用しないでください。感電する恐れがあります。



#### ⚠ 注意

●電動式水中ポンプ プティオ L25SP-11 を使用する時は、電源コードをコンセントに差し込む前に必ず本体を下図のように水中に沈めて下さい。



●取り付け姿勢はシャフトが水平になる向き、または吸い込み口が下向きになるよう設置してください。縦置き・横置きにかかわらず、本体全部を完全に水中に沈めてください(水面から本体上部まで 2cm 以上水没する深さを保ってください)。



●電源が入っていて水が極端に少なくなった時は、すぐに電源コードのプラグをコンセントから抜いてください。



●ポンプを対中から取り出す時は、必ず電源コードをプラグのコンセントから抜いてください。



★空運転を長く続けると本体が高温になり危険です。また、回転部が摩耗して修理できなくなります。



### 使用に際し

#### 常温のきれいな水でお使い下さい。

●フィルター等で濾過された水中で、定格運転を条件に8000時間以上ご使用いただけます。

●ポンプ内部に強力なマグネットが入っているため、鉄・ニッケルなどの粉末を含む液体は使用できません。



●ポンプに異物が入らないようにしてください。水の汚れや異物を吸い込みますと、ポンプの停止および軸受けの寿命を著しく損なう恐れがあります。ポンプが停止したときは、直ちに電源を切り、ポンプを分解し、異物を取り除いてください。

#### 電源

●このポンプの電源は交流(AC)100Vでご使用下さい。



### 使用方法

#### 水に沈め、コンセントにつなぐだけ。

●ポンプを水中に設置し、家庭用コンセントにプラグをさすだけ。難しい操作はありません。

#### 環濠するホース、噴水ノズルについて

●プティオ L25SP-11 は外径 13mm の吐出口です。内径 12mm の市販ホース・チューブにアジャストします。別売りの噴水ノズルを取りつけることも可能です。

●プティオ L25SP-11 は流量調節装置は付いていません。流量調節を行う場合は別売りの流量調節装置をお求め下さい。

#### 毎日の動作点検

●プティオL25SP-11は長期連続運転が可能です。流量、水位、異常な音や振動の有無を毎日点検してください。

#### 掃除

●定期的にポンプ内部の軸受け部分を掃除していただくと長い間お使いいただけます。

●ポンプのプラグをコンセントから抜き、ポンプが停止状態のとき水から出して掃除してください。

#### 分解および点検

●ケーシング取り付けネジ 4 本(吸い口側)をはずし、パッキン付きケーシングを外します。シャフトよりインペラー・ローターを抜き取り、下記の点検をしてください。

- ①ポンプ本体のローターホールにキズがないか。異物・水垢がないか。
- ②軸受けが磨り減っていないか。
- ③インペラーが破損していないか

#### 組み立て

●シャフトにインペラー + ローターを差し込みます。ポンプ本体にパッキン付きケーシングをかぶせます。(このときパッキンがズレないように)

●ケーシング取り付けネジ 4 本で固定します。(ネジの締め過ぎはねじ山破損につながるためご注意ください。)

#### その他

●本体、コードにキズやヒビ割れがある場合は、感電の恐れがありますので使用しないでください。ポンプのコードを持って運んだり、ぶら下げないでください。

●落としたり、ぶついたり、キズをつけないようにしてください。

●ポンプを横にして使う場合、ポンプ室内に空気が残っていると水が出ない場合があります。その場合は一度電源を切って水中で吐出口を上向きにして空気を出してから元の位置に戻し再起動してください。

L25SP-11 とベール状の美しい水膜が広がるベル型 WV 噴水ノズルの組み合わせ。

